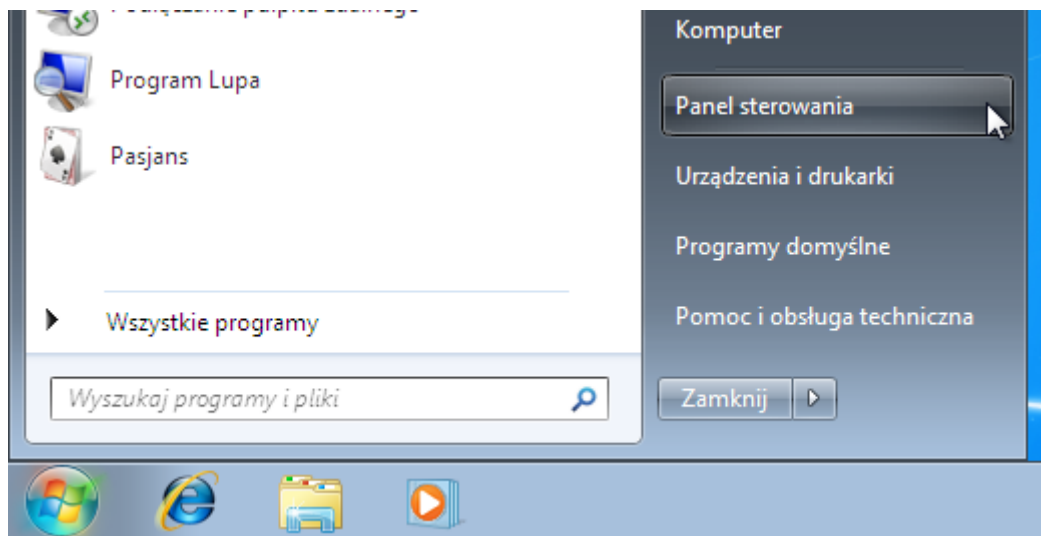
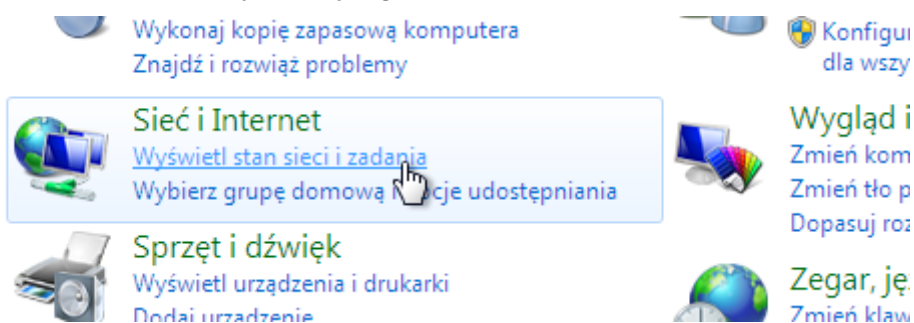


KONFIGURACJA POŁĄCZENIA PPPOE W WINDOWS 7

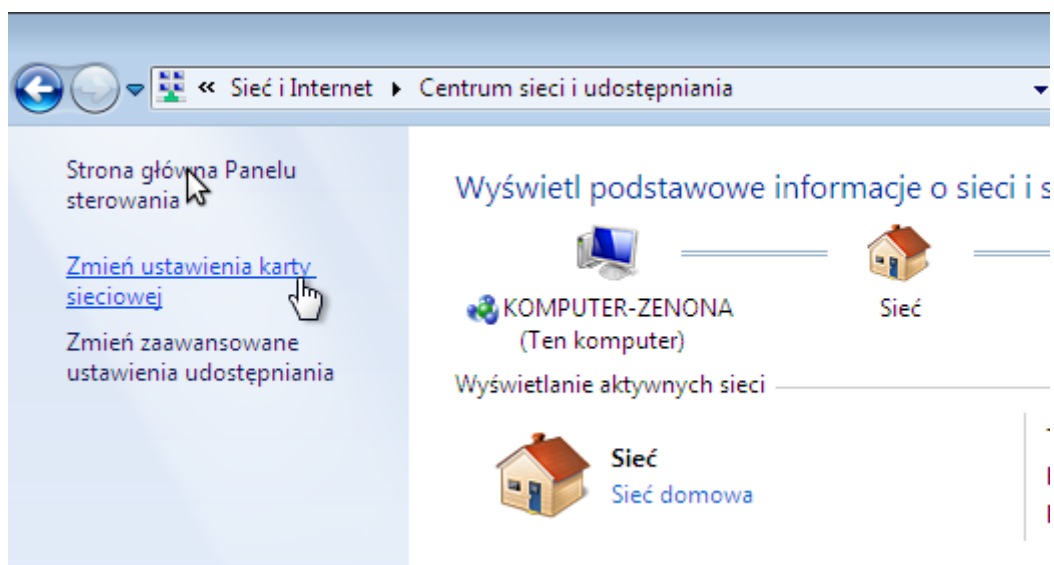
1. Z menu **Start** wybieramy opcję **Panel sterowania**



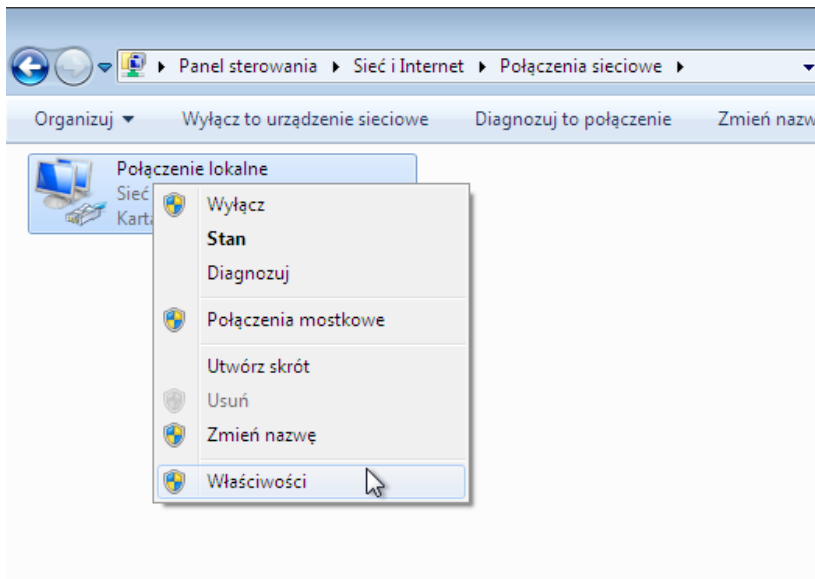
2. w oknie **Panel sterowania** wybieramy **Wyświetl stan sieci i zadania**



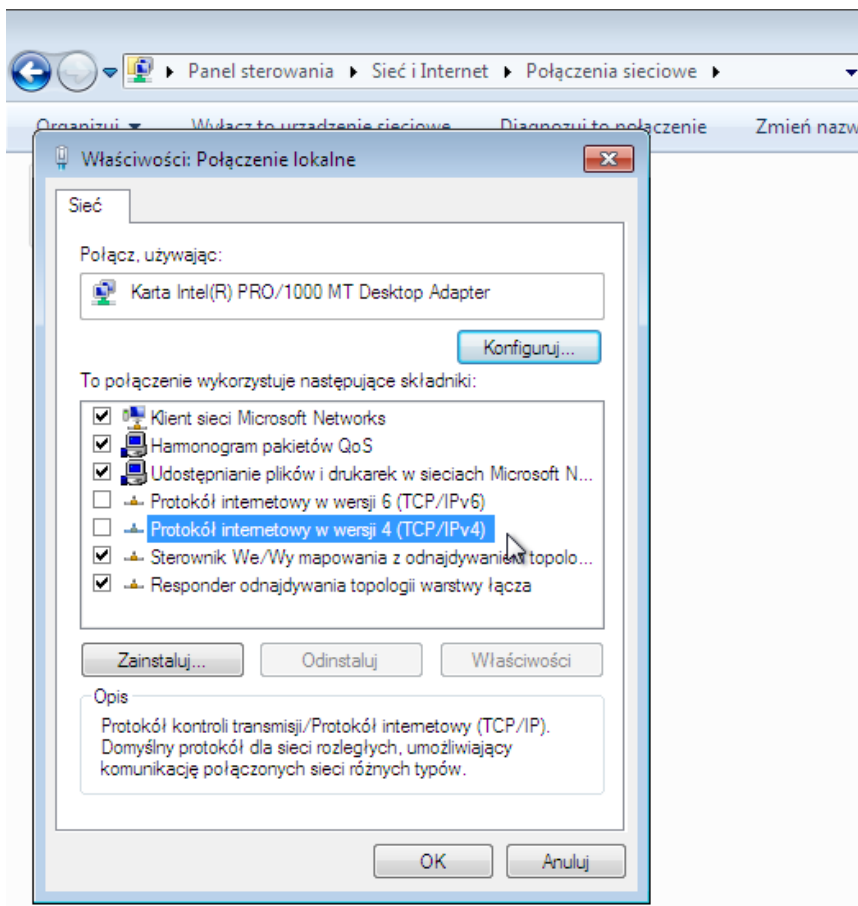
3. na kolejnej stronie wybieramy **Zmień ustawienia karty sieciowej**



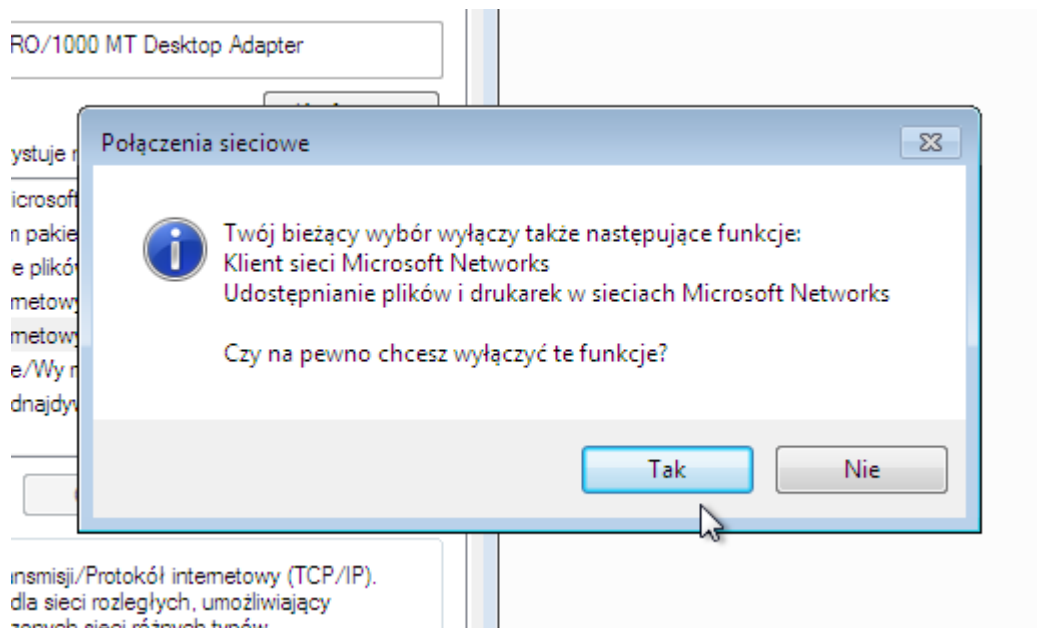
4. na tej stronie należy kliknąć PRAWYM przyciskiem myszy na ikonę **Połączenie lokalne** (UWAGA! Jeśli łączysz się z internetem bezprzewodowo przy pomocy np. laptopa to należy wybrać **Połączenie sieci bezprzewodowej**) i kliknąć polecenie **Właściwości**



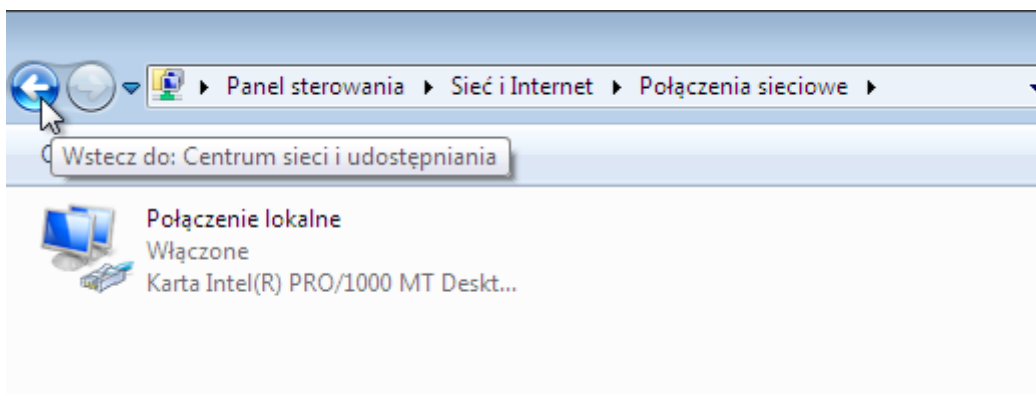
5. w oknie **Właściwości: Połączenie lokalne** (lub **Połączenie sieci bezprzewodowej**) w sekcji **To połączenie wykorzystuje następujące składniki** odnaleźć i odznaczyć opcję **Protokół internetowy w wersji 4 (TCP/IPv4)** oraz **Protokół internetowy w wersji 6 (TCP/IPv6)** i kliknąć przycisk **OK**



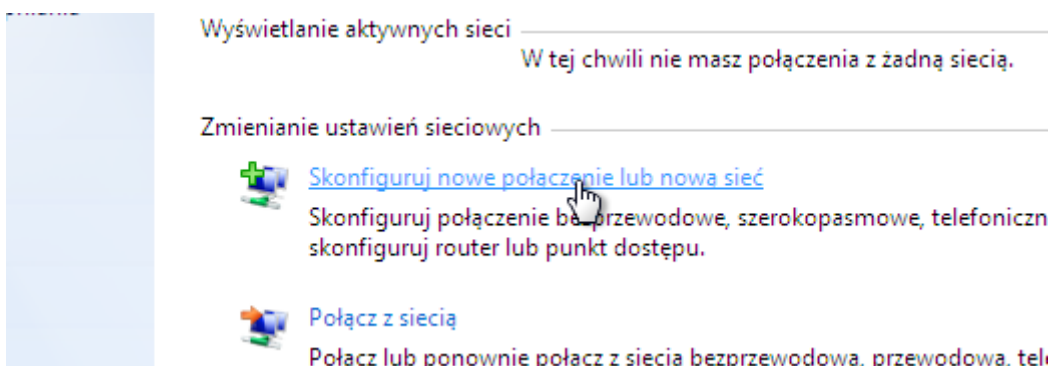
6. w oknie informacyjnym **Połączenia sieciowe** kliknąć przycisk **Tak**, a następnie zatwierdzamy wprowadzone zmiany klikając na przycisk **OK**



7. na stronie **Połączenia sieciowe** klikamy na strzałkę powrotu do poprzedniej strony



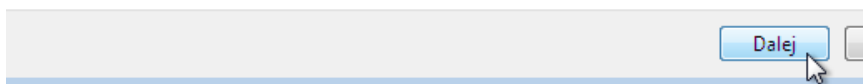
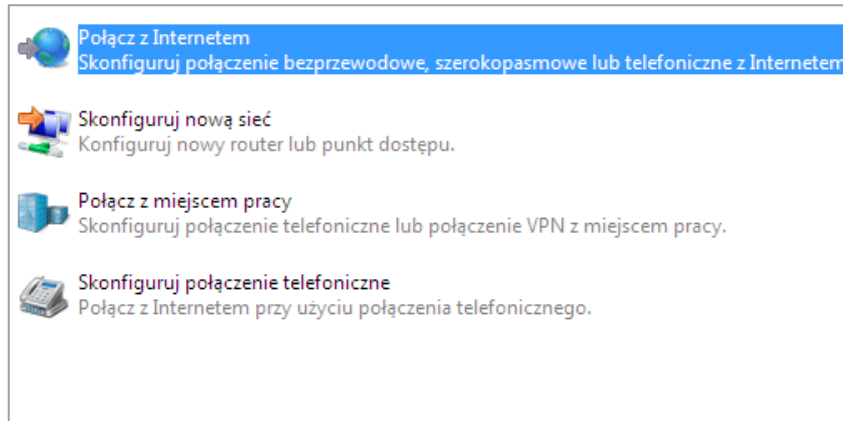
8. teraz wybieramy **Skonfiguruj nowe połączenie lub nową sieć**



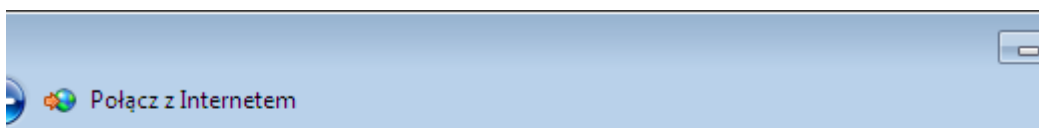
9. w oknie które się pojawi klikamy w tekst **Połącz z Internetem**, potem w przycisk **Dalej**



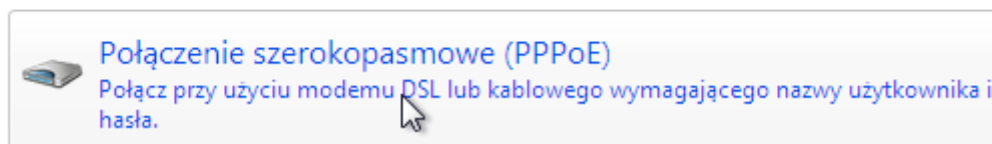
Wybierz opcję połączenia.



10. na kolejnej stronie okna **Połącz z Internetem** wybieramy **Połączenie szerokopasmowe (PPPoE)**



Jak chcesz się łączyć?



Pokaż opcje połączeń, do używania których ten komputer nie jest skonfigurowany
[Pomóż mi wybrać](#)

11. następnie wpisujemy w polach obok **Nazwa użytkownika** oraz **Hasło** przekazane podczas spisywania umowy dane zawarte w **Karcie informacyjnej**. Ostatnią operacją jaką należy wykonać to kliknięcie w przycisk **Połącz** aby system Windows przetestował czy połączenie zostało poprawnie skonfigurowane.

Połącz z Internetem

Wpisz informacje uzyskane od usługodawcy internetowego (ISP)

Nazwa użytkownika: KOWALSKIJan

Hasło:

Pokaż znaki

Zapamiętaj to hasło

Nazwa połączenia: limonka.net.pl

Zezwalaj innym osobom na korzystanie z tego połączenia
Ta opcja zezwala dowolnej osobie z dostępem do tego komputera na używanie tego połączenia.

[Nie mam usługodawcy internetowego](#)

Połącz Anuluj